

KITAE



BIEN PLUS QUE

PROTÉGER LES CULTURES



Booste la
protection
ANTIFONGIQUE



Gestion des
RÉSISTANCES



Zéro
RÉSIDU

POMME DE TERRE

BY
GREENIMPULSE
Valoriser • Protéger • Nourrir

1 rue Alexandre Fleming, 49000 Angers FRANCE
02 41 86 29 25 • contact@greenimpulse.fr • www.greenimpulse.fr

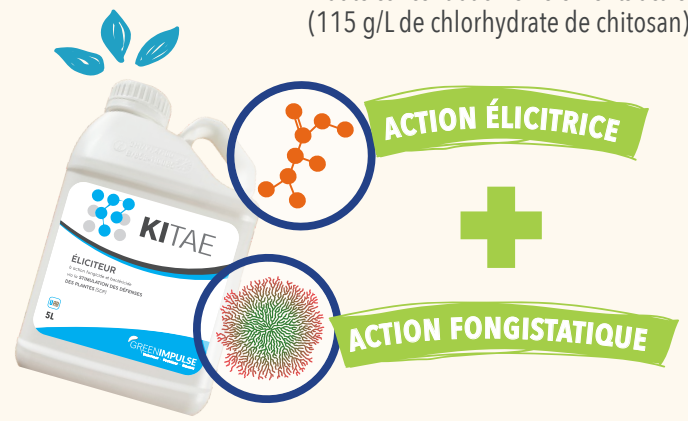
 ENTREPRISE
FRANÇAISE

DOUBLE MODE D'ACTION

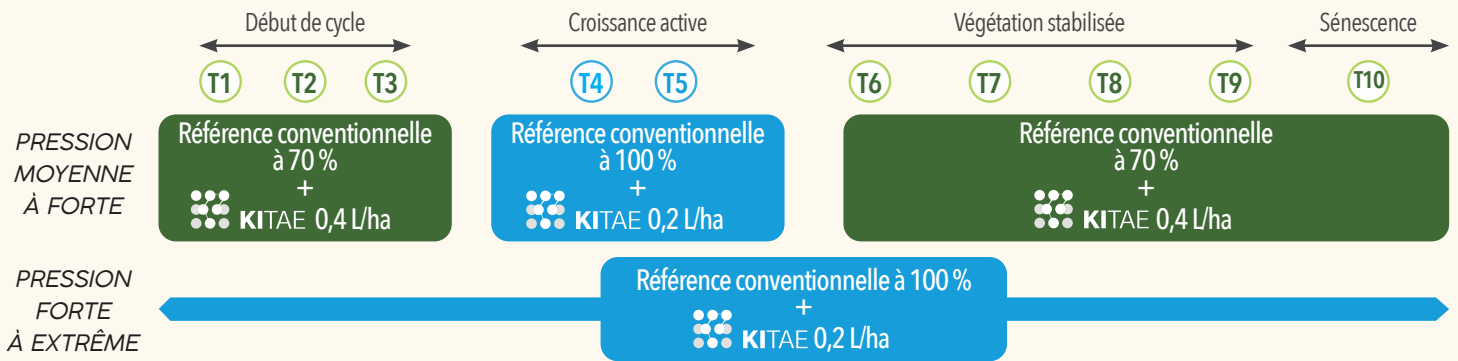
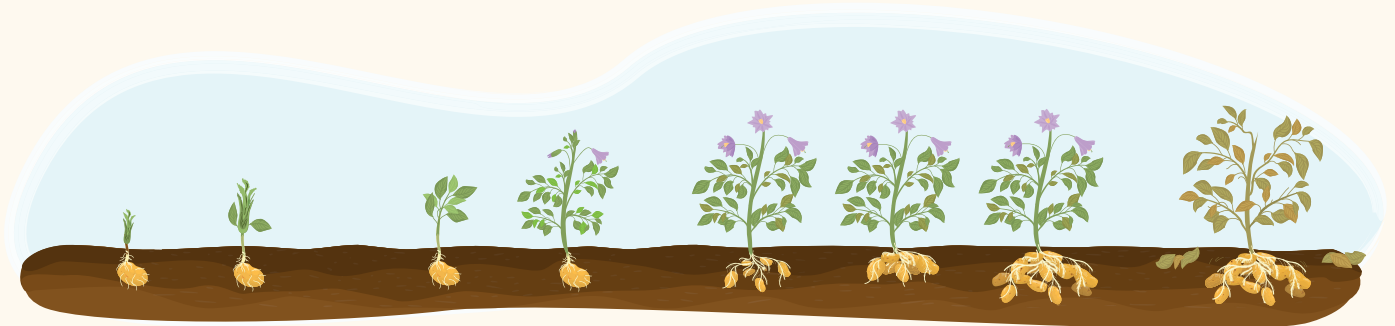
Haute concentration en éléments actifs
(115 g/L de chlorhydrate de chitosan)

KITAE est un fongicide naturel qui présente un double mode d'action grâce aux molécules actives qui le compose :

- **ACTION ÉLICITRICE** : les oligomères stimulent le renforcement de la paroi cellulaire et la production de molécules de défense.
- **ACTION FONGISTATIQUE** : les polymères forment un film protecteur qui inhibe la croissance et la germination fongique.



PRÉCONISATIONS D'UTILISATION



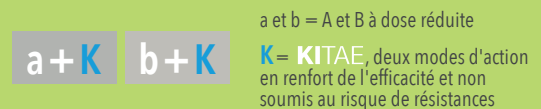
DEUX ACTIONS SIMPLES POUR AGIR SUR LES RÉSISTANCES



ALTERNER LES SUBSTANCES ACTIVES

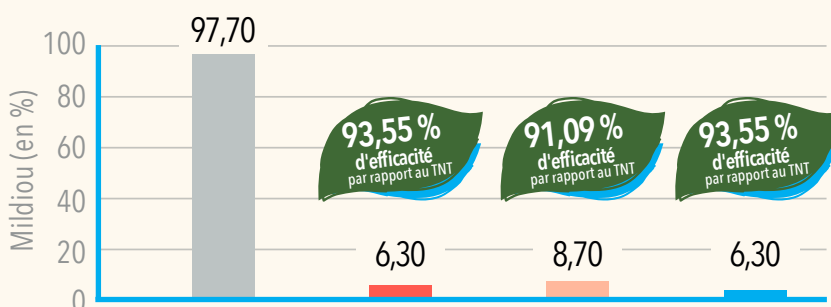


COMBINER LES MODES D'ACTION PAR APPLICATION



RÉSULTATS D'ESSAIS

Essai mildiou - 10 applications (mis en place par Centrexpé en 2023)



- Témoin non traité (TNT)
- Référence conventionnelle
- Référence conventionnelle 70 %
- Référence conventionnelle 70 % + **KITAE 0,4 L/ha**