

KITAE



BIEN PLUS QUE

PROTÉGER LES CULTURES



Booste la
protection
ANTIFONGIQUE



Gestion des
RÉSISTANCES



Rendement
SÉCURISÉ

BETTERAVE

BY
GREENIMPULSE
Valoriser • Protéger • Nourrir

1 rue Alexandre Fleming, 49000 Angers FRANCE
02 41 86 29 25 • contact@greenimpulse.fr • www.greenimpulse.fr

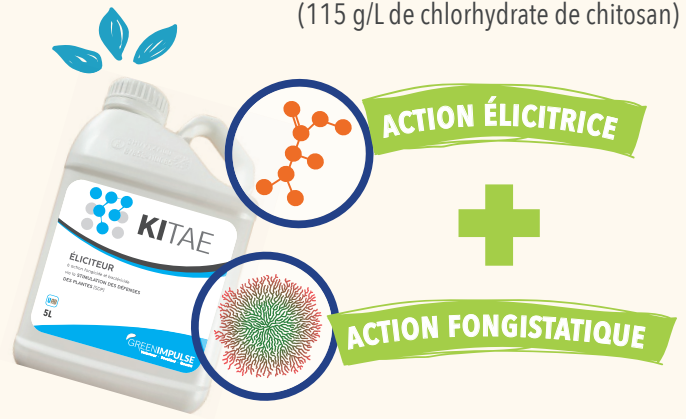
 ENTREPRISE
FRANÇAISE

DOUBLE MODE D'ACTION

Haute concentration en éléments actifs
(115 g/L de chlorhydrate de chitosan)

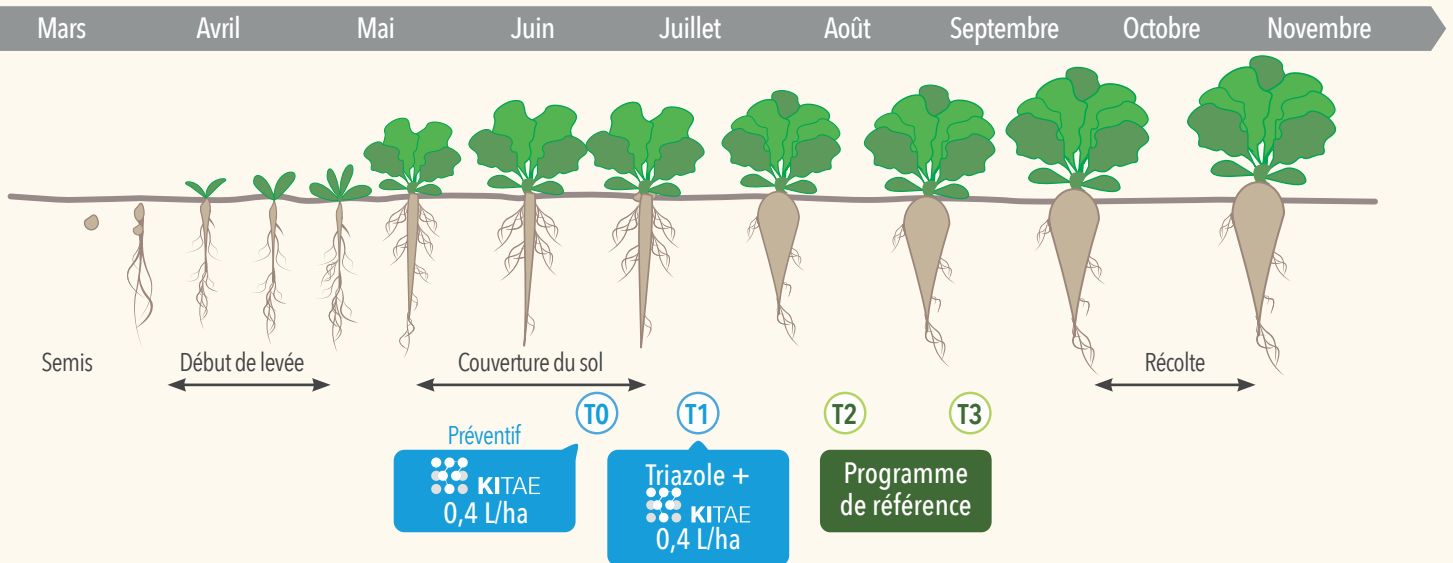
KITAE est un fongicide naturel qui présente un double mode d'action grâce aux molécules actives qui le compose :

- **ACTION ELICITRICE** : les oligomères stimulent le renforcement de la paroi cellulaire et la production de molécules de défense.
- **ACTION FONGISTATIQUE** : les polymères forment un film protecteur qui inhibe la croissance et la germination fongique.



PRÉCONISATIONS D'UTILISATION

PÉRIODES D'OBSERVATIONS



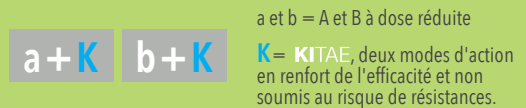
DEUX ACTIONS SIMPLES POUR AGIR SUR LES RÉSISTANCES

GESTION DES RÉSISTANCES

ALTERNER LES SUBSTANCES ACTIVES



COMBINER LES MODES D'ACTION PAR APPLICATION



RÉSULTATS D'ESSAIS

Essai betteraves

(Essai mis en place en 2021 : 2 applications (T1 et T2))

